

Scrivania dalla essenziale struttura in acciaio inox lucidato a specchio con piano rivestito artigianalmente in pelle pienofiore leggermente imbottito in tre varianti di colore. Di grande utilità sono i due cassetti sospesi realizzati in legno naturale.

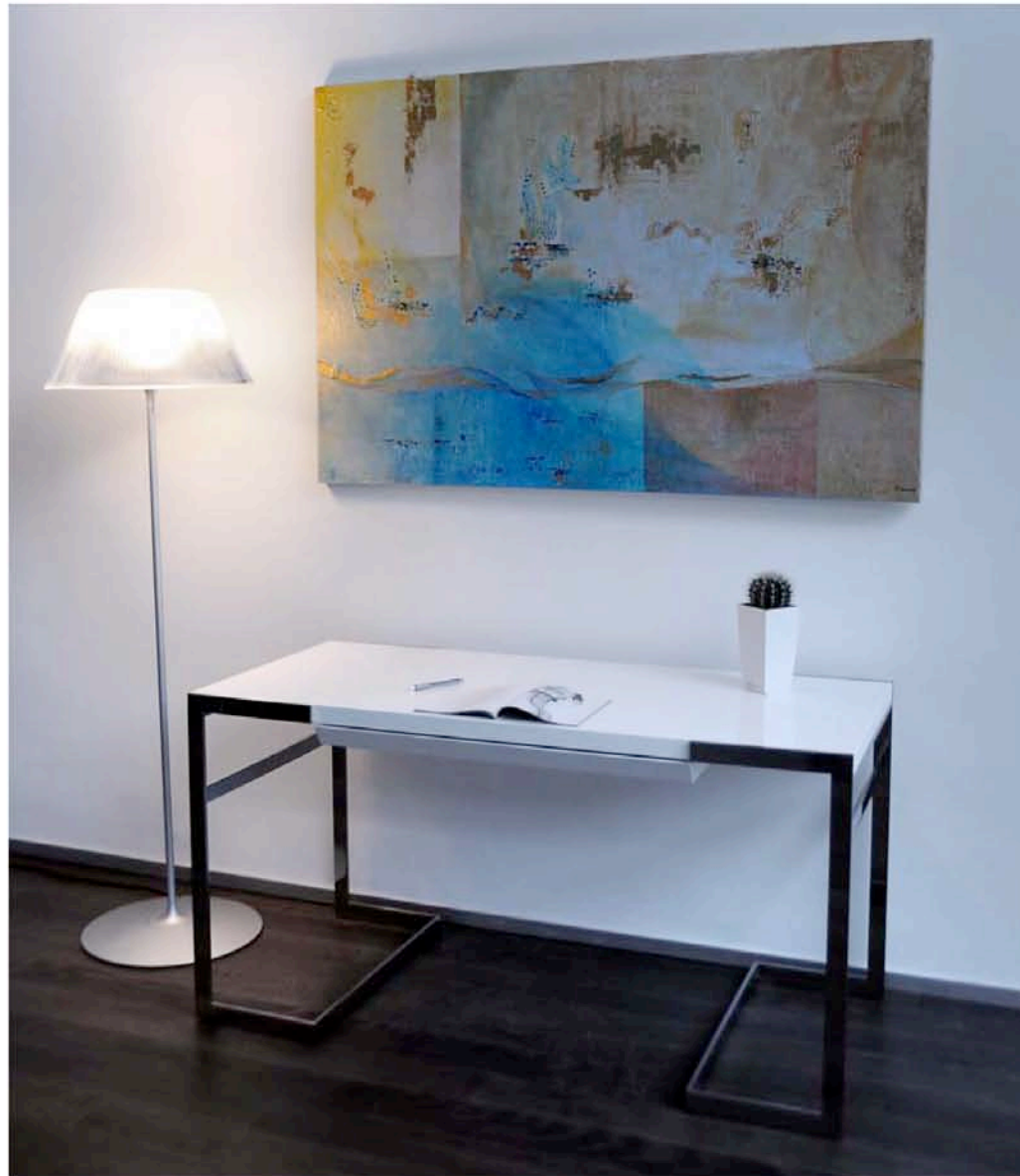
Desk featuring a discreet structure in mirror-polished stainless steel, top handicraft covered with delicately padded full flower leather in a choice of three colors. The two suspended drawers made of natural wood are particularly useful.

Schreibtisch mit einem Basisrahmen aus spiegelpoliertem Edelstahl und handwerklich verarbeiteter, mit vollnarbigem Leder verkleideter, leicht gepolsterter Schreibtischplatte in drei Farbvarianten. Als äußerst nützlich erweisen sich die beiden, aus Naturholz gefertigten Hängeschubladen.

Bureau doté d'une structure essentielle en acier inox poli miroir avec plan de travail revêtu artisanalement de cuir pleine fleur légèrement rembourré en trois modèles de couleur. Les deux tiroirs suspendus réalisés en bois naturel sont d'une grande utilité.

Escribanía con estructura sobria de acero inoxidable pulido a espejo, con plano revestido artesanalmente de piel plena flor, ligeramente acolchado en tres variedades de color. Son de gran utilidad los dos cajones suspendidos realizados en madera natural.

FLORENCE



Florence in versione con piano laccato e cassetto centrale scorrevole posto sotto il piano

Florence in a version featuring a laquered top with a central drawer underneath.

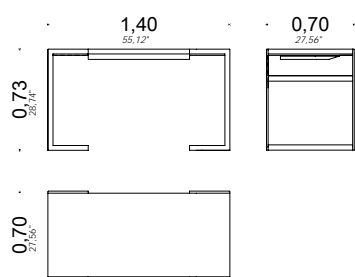
Florence in der Ausführung mit lackierter Schreibtischplatte und mittig angeordneter, verschiebbarer Schublade unter der Schreibtischplatte.

Florence, en version avec plan de travail laqué et tiroir central coulissant situé sous le plan de travail.

Florence en versión con plano lacado y cajón central deslizando situado bajo el plano.

CARATTERISTICHE TECNICHE DEI PRODOTTI/
TECHNICAL CHARACTERISTICS OF PRODUCTS

Florence



Florence
Scrivania

Prodotto artigianale

- Piano: realizzato con pannelli in tamburato e particelle di legno.
- Finitura piano: laccato nei colori nero, bianco, tortora.
- Struttura: costituita in acciaio inox AISI 304.
- Finitura: lucida a specchio.
- Cassettiera: scorrevole sotto il piano di lavoro, è realizzata con pannelli in tamburato e particelle di legno in tinta con il piano.

Florence
Desk

Handcraft product

- *Top: hollow wood panels and wood particles.*
- *Finishing of the plan: lacquered black, white, dove brown.*
- *Framework: stainless steel AISI 304.*
- *Finish: glossy mirror.*
- *Chest of drawers: sliding under the plan of work, done with hollow wood panels and wood particles in the same colour of the top.*